

ធ្វើតេស្តខ្លួនឯង នៅផ្ទះ

របៀបប្រើ iHealth COVID-19 ធ្វើតេស្តខ្លួនឯង

1 ជំហានទី 1: ត្រៀមសំភារៈរបស់អ្នក

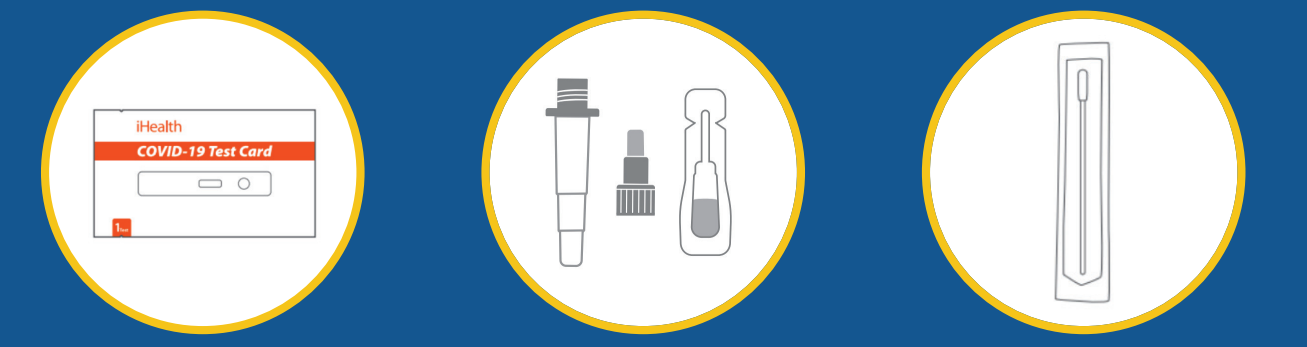
អ្នកអាចមាន ប្រដាប់តេស្ត 1 ឬ ប្រដាប់តេស្ត 2 នៅក្នុងកញ្ចប់។ សូមធ្វើតាមជំហានត្រឹមត្រូវ យោងលើប្រដាប់ជាក់លាក់ អ្នកបានទទួល។



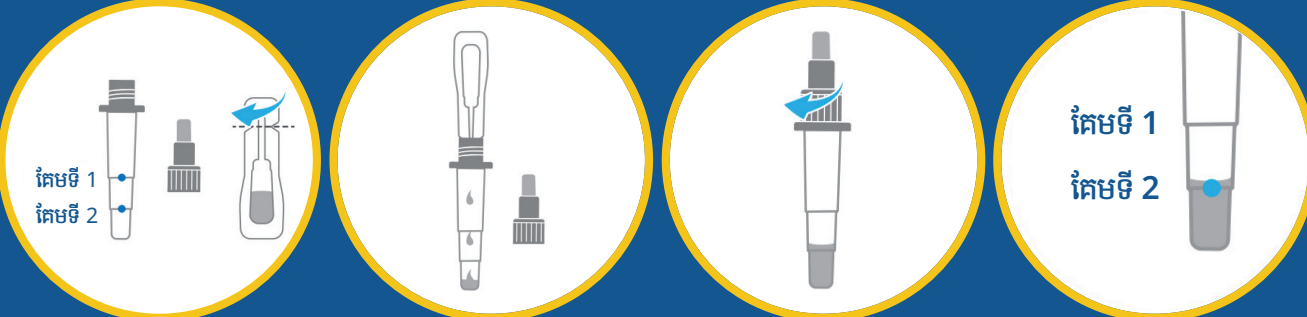
ប័ណ្ណតេស្ត COVID-19 បំពង់មួយ ពេញដោយទឹកធ្វើតេស្ត សំឡីផ្តិត

នៅពេលអ្នកចាប់ផ្តើម ដើម្បីធ្វើតេស្ត បើកកញ្ចប់ក្រដាសក្តី នៃប័ណ្ណតេស្ត COVID-19 សូមទៅធ្វើនៅក្រុង ជំហានទី 2 យកសំណាករបស់អ្នក

ប្រដាប់តេស្ត 2 នឹងមកដោយមាន៖



ប័ណ្ណតេស្ត COVID-19 ចាក់ផ្លឹងបំពង់ និងបិទភ្លិតល្បាយរាវ សំឡីផ្តិត



តែមី 1 តែមី 2

រកតែមី 1 នៅលើបំពង់ទទេ បន្ទាប់មកច្របាច់ល្បាយរាវដែលបានបិទជិត ចូលទៅក្នុងបំពង់ទទេ ធ្វើឲ្យប្រាកដ ថាកម្រិតទឹក គឺនៅលើតែមី 2*

នៅពេលអ្នកចាប់ផ្តើម ដើម្បីធ្វើតេស្ត បើកកញ្ចប់ក្រដាសក្តី នៃប័ណ្ណតេស្ត COVID-19 សូមទៅធ្វើនៅក្រុង ជំហានទី 2 យកសំណាករបស់អ្នក

*អាចទទួលយកបាន បើទឹកនៅលើតែមី 2 តែយ៉ាងណាមិញ សូមកុំបន្តធ្វើតេស្តនេះ បើសិនកម្រិតទឹក គឺក្រោមតែមី 2 ព្យាបាយនេះ អាចនឹងបណ្តាលឲ្យមានលទ្ធផលខុស ឬប្រាកដមិនបាន។

2 ជំហានទី 2: យកសំណាករបស់អ្នក

យកសំឡីផ្តិត ចេញពីកញ្ចប់របស់វា ចូរកុំប៉ះចុងសំឡីផ្តិត ជាមួយម្រាមដៃរបស់អ្នក ទុកកញ្ចប់សំឡីផ្តិត សំរាប់ប្រើនៅពេលក្រោយទៀត



យកសំឡីផ្តិត ចេញពីកញ្ចប់របស់វា ចូរកុំប៉ះចុងសំឡីផ្តិត ជាមួយម្រាមដៃរបស់អ្នក ទុកកញ្ចប់សំឡីផ្តិត សំរាប់ប្រើនៅពេលក្រោយទៀត



សឹកចុងសំឡីផ្តិតទាំងអស់ ដោយថ្មមៗ (តាមធម្មតា 1/2 ទៅ 3/4 អ៊ីញ) ចូលក្នុងន្រ្ទចម្រុះរបស់អ្នក ជាមួយនិងក្មេងៗ អ្នកអាចសឹកសំឡីផ្តិត ឲ្យបានឆ្ងាយបំផុត ចូលក្នុងន្រ្ទចម្រុះ អាចនឹងកិចជាង 3/4 អ៊ីញ ហើយអ្នកអាចនឹងត្រូវឲ្យមានមនុស្សម្នាក់ទៀត ដើម្បីទប់ក្បាលរបស់អ្នក ក្នុងខណៈកំពុងផ្តិត

ដុសសំឡីផ្តិត ផ្តុំបខាងក្នុងន្រ្ទចម្រុះរបស់អ្នក ជារង្វង់មូល យ៉ាងហោច 5 ដង ត្រូវឲ្យរឹងមាំ និងយឺតៗ - ចំណាយពេលយ៉ាងហោច 15 វិនាទី ដើម្បីយកសំណាក និងត្រូវឲ្យប្រាកដ ដើម្បីយកអ្វីដែលហូរ ក្នុងន្រ្ទចម្រុះ ដាក់លើសំឡីផ្តិត ការប្រើ សំឡីផ្តិតដដែល ដោយធ្វើតាមរបៀបច្រើនដែល សំរាប់ន្រ្ទចម្រុះម្ខាងទៀត



អ្នកអាចនឹងបានលទ្ធផលមិនត្រឹមត្រូវឡើយ បើសិនអ្នកមិនយកសំណាក ឲ្យបានគ្រប់គ្រាន់ ជាមួយនិងសំឡីផ្តិតរបស់អ្នក

3 ជំហានទី 3: ពិនិត្យសំណាករបស់អ្នក

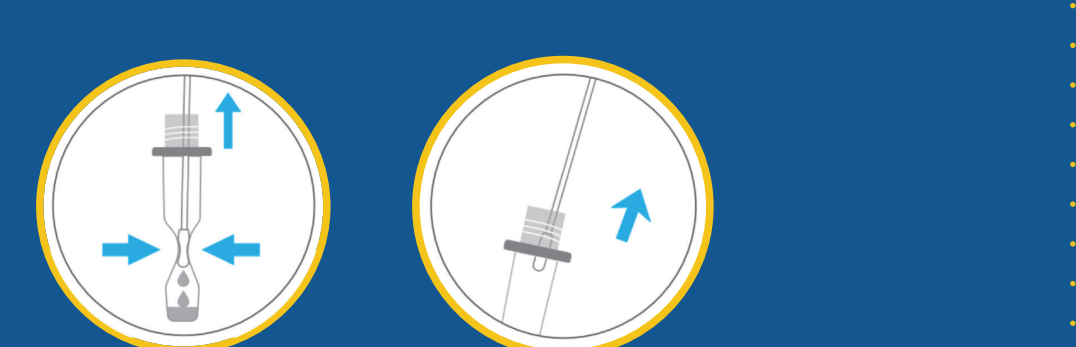
គោះបំពង់ ដោយបញ្ឈរនៅលើតុ និងមូលគំរប់ដំណាំក្រូច ដើម្បីបើក



គោះបំពង់ ដោយបញ្ឈរនៅលើតុ និងមូលគំរប់ដំណាំក្រូច ដើម្បីបើក



កូរចុងសំឡីផ្តិត ឲ្យទៅដល់ចាត់នៃបំពង់ យ៉ាងហោច 15 ដង



ច្របាច់ចំហៀងនៃបំពង់ ដើម្បីយកសំណាកឲ្យបានច្រើនបំផុត ចេញពីសំឡីផ្តិត វាអាចនឹងមិនមានសំភារៈសំណាកគ្រប់គ្រាន់ ដើម្បីធ្វើតេស្តបានត្រឹមត្រូវទេ បើសិនអ្នកមិនច្របាច់សំឡីផ្តិត



យកសំឡីផ្តិតចេញ និងមូលភ្លិត គំរប់ដំណាំក្រូចវិញ នៅលើបំពង់ ដាក់សំឡីផ្តិត ចូលក្នុងកញ្ចប់វិញ ដើម្បីបោះចោល

4 ជំហានទី 4: ថែមសំណាក

សំណាករបស់អ្នក ឥឡូវនេះនៅក្នុងបំពង់ហើយ បើកគំរប់ដំណាំសត្វចង្រៃបំពង់ ដោយមូលវា ដើម្បីធ្វើតេស្តសំណាករបស់អ្នក ថែមសំណាក 3 ដំណាក់ ទៅក្នុងន្រ្ទចម្រុះសំណាក នៃប័ណ្ណតេស្ត COVID-19 មូលភ្លិត គំរប់ដំណាំសត្វចង្រៃវិញ រង់ចាំ 15 នាទី សំរាប់លទ្ធផល របស់អ្នកបានស្រួលចាប់ ចាប់ផ្តើមរាប់នាទីក្លាមៗ បន្ទាប់ពីថែមសំណាករបស់អ្នក ទៅក្នុងន្រ្ទចម្រុះសំណាក។ លទ្ធផល នឹងស្រួលចាប់ ក្នុងពេល 15 នាទី ហើយនឹងផុតកំណត់ បន្ទាប់ពី 30 នាទី។ លទ្ធផលអវិជ្ជមានមិនពិត ឬលទ្ធផលវិជ្ជមានមិនពិត អាចនឹងកើតឡើង បើសិនលទ្ធផលតេស្ត ត្រូវបានអានមុន 15 នាទី ឬបន្ទាប់ពី 30 នាទី។



សំណាករបស់អ្នក ឥឡូវនេះនៅក្នុងបំពង់ហើយ បើកគំរប់ដំណាំសត្វចង្រៃបំពង់ ដោយមូលវា ដើម្បីធ្វើតេស្តសំណាករបស់អ្នក ថែមសំណាក 3 ដំណាក់ ទៅក្នុងន្រ្ទចម្រុះសំណាក នៃប័ណ្ណតេស្ត COVID-19 មូលភ្លិត គំរប់ដំណាំសត្វចង្រៃវិញ រង់ចាំ 15 នាទី សំរាប់លទ្ធផល របស់អ្នកបានស្រួលចាប់ ចាប់ផ្តើមរាប់នាទីក្លាមៗ បន្ទាប់ពីថែមសំណាករបស់អ្នក ទៅក្នុងន្រ្ទចម្រុះសំណាក។ លទ្ធផល នឹងស្រួលចាប់ ក្នុងពេល 15 នាទី ហើយនឹងផុតកំណត់ បន្ទាប់ពី 30 នាទី។ លទ្ធផលអវិជ្ជមានមិនពិត ឬលទ្ធផលវិជ្ជមានមិនពិត អាចនឹងកើតឡើង បើសិនលទ្ធផលតេស្ត ត្រូវបានអានមុន 15 នាទី ឬបន្ទាប់ពី 30 នាទី។

ការបកប្រែលទ្ធផល



កត់សំគាល់ថា បន្ទាត់អក្សរ T អាចនឹងក្តីព្រាងៗ។ លទ្ធផលវិជ្ជមាន ត្រូវតែបង្ហាញនៅលើបន្ទាត់ C និងបន្ទាត់ T ទាំងពីរ។ លទ្ធផលវិជ្ជមាន មានន័យថា បុគ្គលម្នាក់គឺ មានជំងឺ COVID-19។

លទ្ធផលអវិជ្ជមាន នឹងបង្ហាញតែបន្ទាត់ C។ លទ្ធផលអវិជ្ជមាន មានន័យថាបុគ្គលម្នាក់ បានសន្មត ថាគ្មានជំងឺ COVID-19។ លទ្ធផលអវិជ្ជមាន មិនសំរេចថាគ្មានជំងឺ COVID-19 ទាំងស្រុងទេ។ បើសិនអ្នកមានរោគសញ្ញានៃ COVID-19 ជាពិសេស បើសិនអ្នកដឹងថាអ្នក បាននៅក្បែរអ្នកណា ម្នាក់ ដែលមាន COVID-19 ត្រូវធ្វើតេស្ត នៅដកន្លែងធ្វើ តេស្ត ឬធ្វើតេស្តម្តងទៀត បន្ទាប់ពី 1-2 ថ្ងៃ និងប្រឹក្សា ជាមួយអ្នកផ្តល់ការថែទាំសុខភាព របស់អ្នក។

លទ្ធផលមិនបានការ បើសិនពិតមានបន្ទាត់ ឬបើសិនមានតែបន្ទាត់ T នោះការធ្វើតេស្ត គឺមិនបានត្រឹមត្រូវទេ។ អ្នកនឹង ត្រូវធ្វើតេស្តម្តងទៀត ជាមួយប្រដាប់ធ្វើតេស្តថ្មី។ បើសិនលទ្ធផលថ្មីរបស់អ្នក ក៏មិនបានការដែរ ត្រូវធ្វើតេស្តនៅកន្លែងធ្វើតេស្ត ឬ ទាក់ទងអ្នកផ្តល់ការថែទាំសុខភាព របស់អ្នក។

ចោលប្រដាប់ធ្វើតេស្ត បន្ទាប់ពីបានធ្វើតេស្តចប់ ចោលប្រដាប់ថ្មី ក្នុងធុងសំរាម។

សំរាប់ព័ត៌មានថែមទៀត ទៅមើល mass.gov/COVID19selftest

